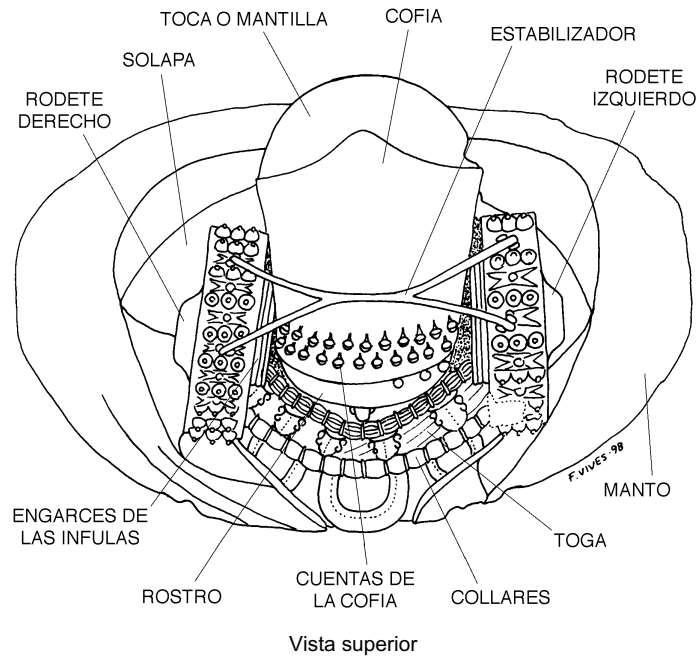
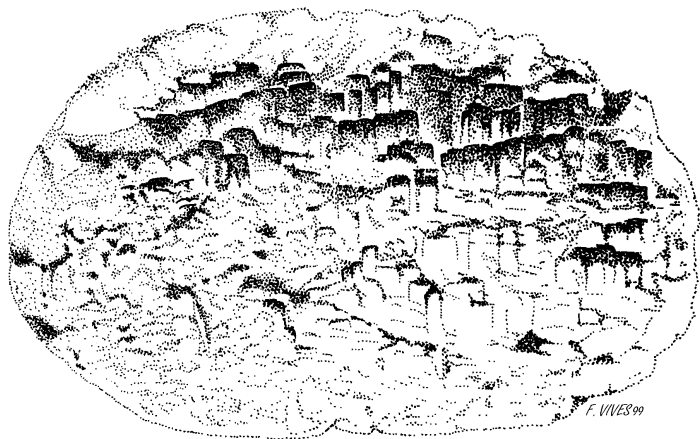


Se discute si representa a una aristócrata, a una sacerdotisa vestida con un lujoso traje de ceremonia, o a la misma diosa Madre.



Vista superior

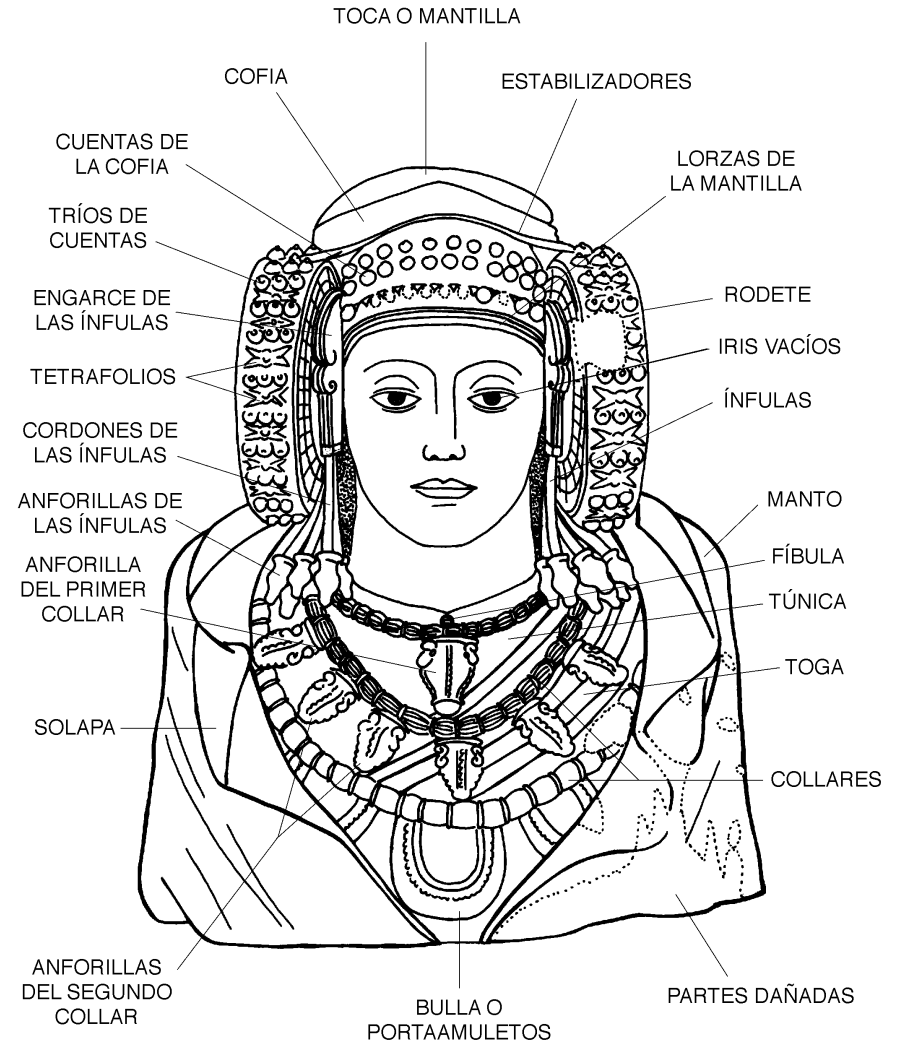


Vista inferior

## PEQUEÑA GUÍA DE LA DAMA DE ELCHE

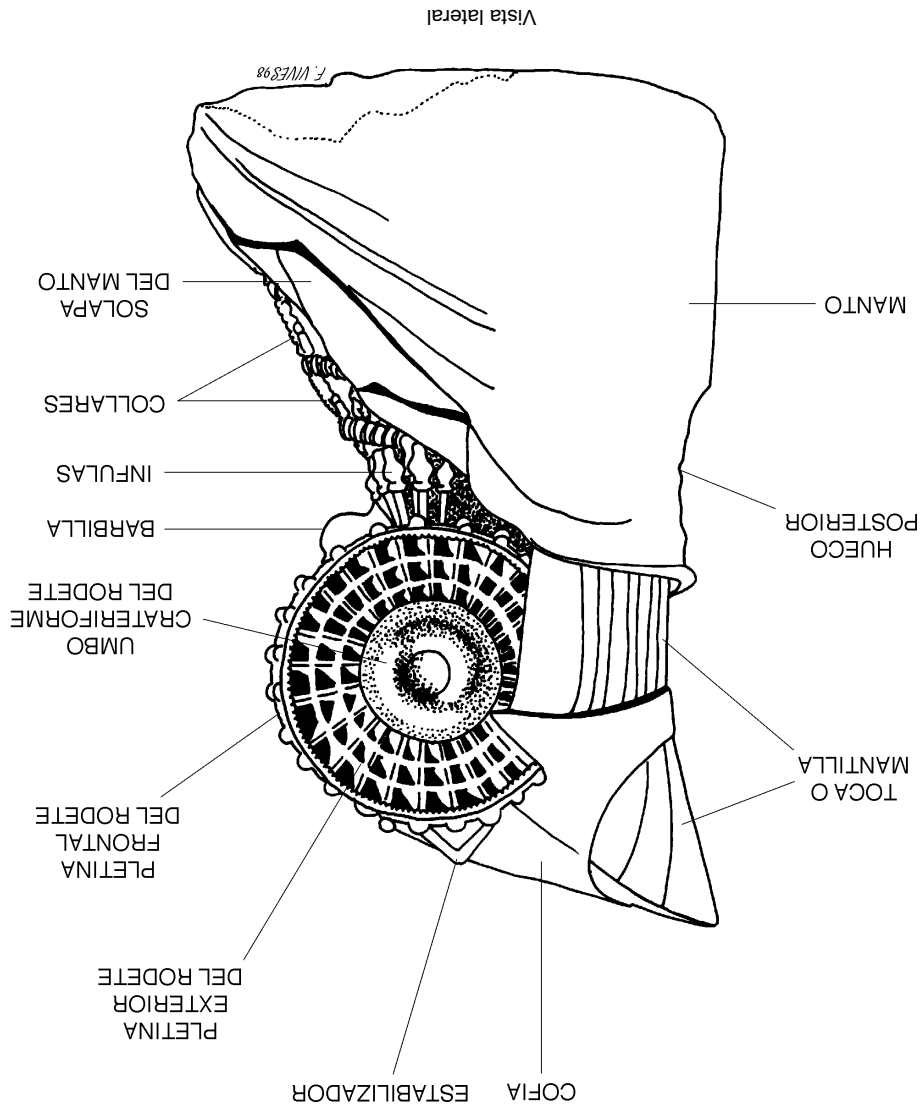
Francisco Vives Boix

Descubierta en el yacimiento de La Alcudia situado a 2 km al sur de Elche, el 4 de agosto de 1897 por Manuel Campello Esclapez. Es el busto de una escultura ibérica del siglo IV antes de Cristo, realizada en piedra caliza. Es la mejor pieza del arte ibérico conservada hasta hoy.



Vista frontal

Mide 56 cm de alto, 42,5 cm de ancho y 34 cm de grosor. Su peso es de 65,08 kg. Estuvo policromada. Posiblemente sea la parte superior de una dama entronizada.



El hueco de la espalda indica su uso como urna cineraria para servir de tumba a un alto personaje de la sociedad ibérica.

